

Chevalet. Réglage précis sans paliers de la hauteur.

L'entreprise FOBA est renommée mondialement pour ses installations complètes pour studios de photographie. Entre autres, FOBA fournit aussi des produits spéciaux pour musées. Le chevalet présenté ci-contre est conçu pour permettre aux restaurateurs ou conservateurs de faire des prises de vues de leurs chef-d'œuvres ou de les analyser en détail au binoculaire.

Utilisation simple

Le chef-d'œuvre est installé entre les deux traverses horizontales. La traverse supérieure peut être déplacée librement et fixée à l'endroit requis, ce qui permet d'accomoder tous les formats jusqu'à une hauteur maximale de 135 cm. Grâce au réglage en continu et sans effort de la hauteur entre les traverses, le photographe ou le restaurateur peuvent travailler dans la position la plus confortable et habituelle.

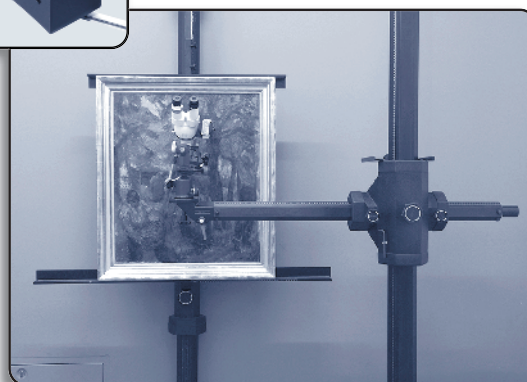
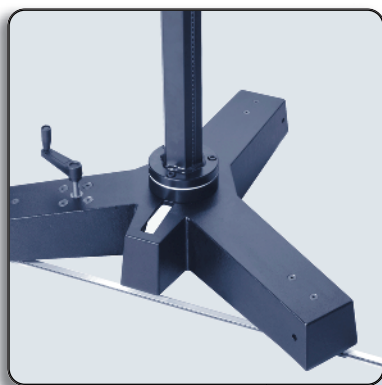
Usage multiple

Le chevalet est monté sur une colonne de hauteur au choix. Celle-ci peut être soit installée sur un pied mobile, soit ancrée directement au sol ou au mur.

L'appareil photo ou le binoculaire peuvent être installés sur un deuxième pied à colonne. Pour les prises de vue ou les analyses haute précision, le pied peut coulisser sur un rail au sol, ce qui assure un parallélisme parfait des mouvements.

Tous les produits sont fabriqués en noir mat non réfléchissant.

MUFUS, pied en fonte guidé sur rail gradué en millimètres fixé au sol, avec blocage manuel. La gradation permet le positionnement précis et répétable.



Binoculaire sur pied à colonne pour l'analyse d'un tableau.

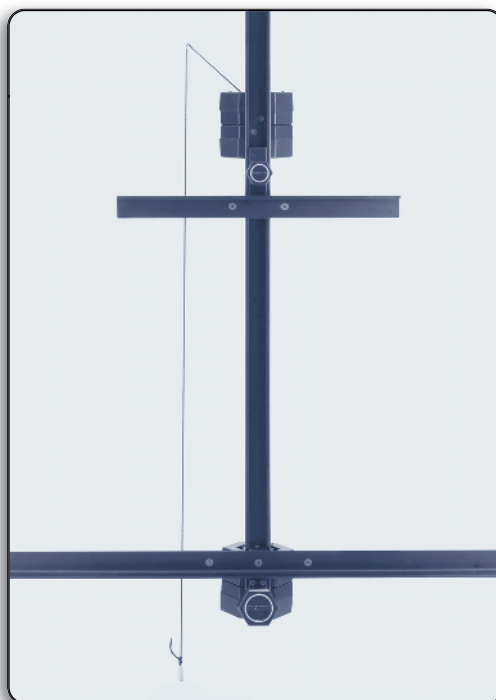
Hit!



MUSTA, chevalet MUSEA sur pied à colonne FOBA ASABA.
Hauteur au-dessus du sol 2.5 m
Poids total à vide 101 kg

MUSEA, chevalet coulissant traverse supérieure réglable en continu sur roulements à billes; le chevalet entier se déplace sur la colonne grâce à 24 roulements à billes.

Le contrepoids de 17,5 kg à l'intérieur de la colonne, accroché à la corde de soutien par un mousqueton, permet de déplacer aisément en verticale chevalet et tableau, et de les maintenir dans un équilibre approximatif. Qui travaille régulièrement avec des tableaux lourds (8 kg ou plus), peut ajouter des contrepoids à 3 kg, à monter à l'intérieur de la colonne.



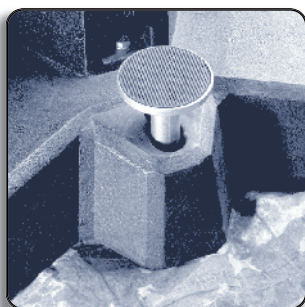
Pour tableaux de 10 cm à 135 cm de hauteur.

Traverse supérieure: 60 cm

Traverse inférieure: 120 cm

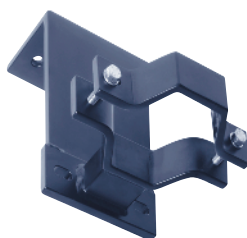
Longueur totale: 158 cm

Poids: 13 kg



Pieds en fonte pour colonnes

Équipés de mécaniques élaborées permettant de les soulever et déplacer sur les roulettes, ou les poser et stabiliser au sol avec relativement peu d'effort.



MUDEK, attache au plafond pour colonne

à visser au plafond.

L'autre extrémité de la colonne doit être fixée au sol ou à une paroi avec l'attache correspondante.



MUWAN, attache de paroi pour colonne

à visser dans un mur porteur.

Au moins deux MUWAN sont nécessaires pour fixer une colonne uniquement à la paroi.



MUBOD, attache au sol

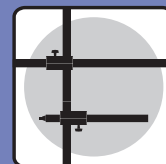
à visser directement au sol; la colonne est insérée sur la projection cylindrique.

Nécessite aussi au moins une attache MUDEK (plafond) ou MUWAN (paroi).

FOBA[®]
STUDIO-TECHNOLOGY

FOBA AG
Studio-Technology
Friedgrabenstrasse 21
CH-8907 Wettswil
T +41 44 701 90 00
F +41 44 701 90 01
info@foba.ch
www.foba.ch

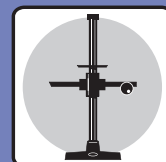
Gamme de produits FOBA:



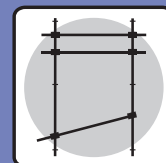
FOBA COMBITUBE SYSTEM
FOBA COMBIROHR[®] SYSTEM
FOBA SYSTEME COMBITUBE



FOBA TRIPOD HEADS
FOBA STATIVKÖPFE
FOBA TÊTES DE TRÉPIEDS



FOBA STUDIO STANDS, TRIPOD
FOBA STATIVE
FOBA PIEDS À COLONNE, TRÉP



FOBA CEILING RAIL SYSTEM
FOBA DECKENSCHIENEN-SYSTEM
FOBA SYSTEME RAILS DE PLAF



FOBA BACKGROUND TABLES
FOBA AUFNAHMETISCHE
FOBA TABLES DE PRISE DE VUE

Demandez les prospectus FOBA par
courriel à info@foba.ch ou visitez
le site www.foba.ch